



esfera capital
Gestión SGIC

ESFERA I - QUANT USA

Informe de seguimiento



QUANT USA FUND

A 31 de mayo de 2020

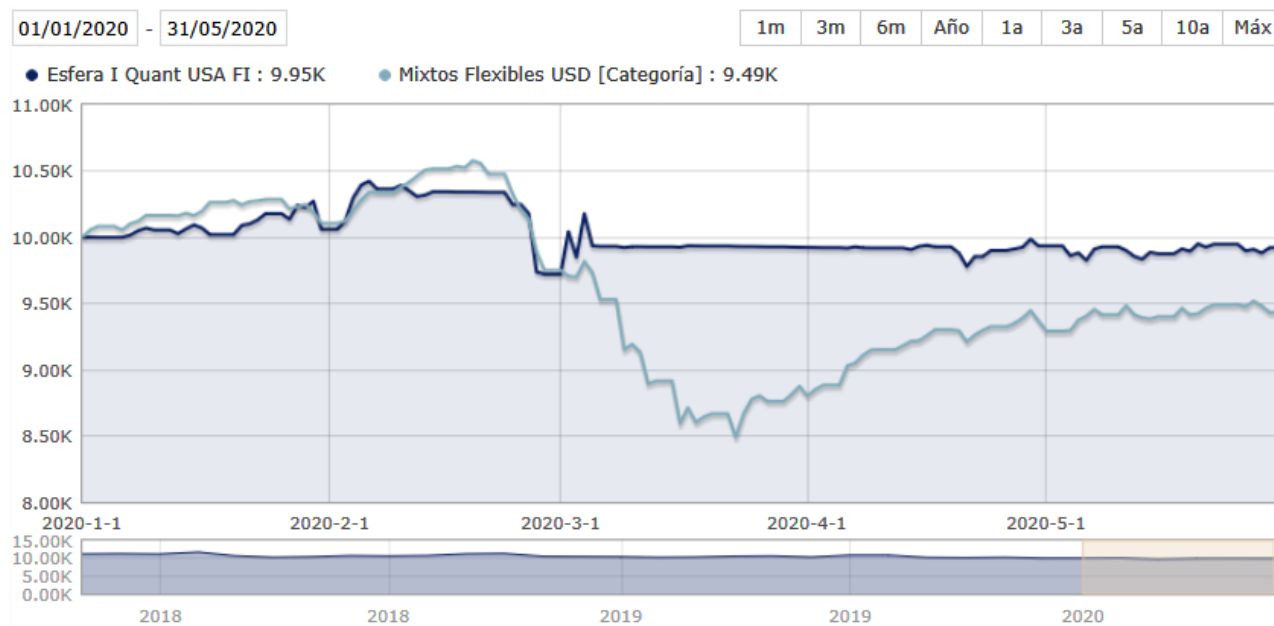
INFORME DE SEGUIMIENTO - ESFERA I - QUANT USA

Apreciado partícipe:

09 de junio de 2020

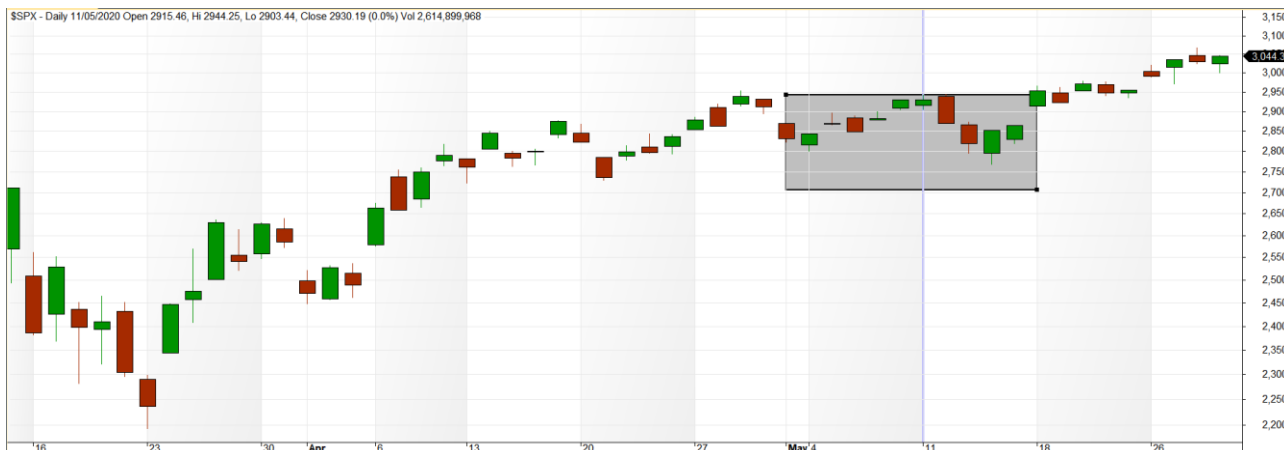
En mayo, el fondo **Esfera I Quant USA** ha tenido un resultado de **-0.13%**. Un mes en el que la mayoría de los índices mundiales continuaron con su senda alcista. El SP500 y el Nasdaq subieron un **4.53%** y **6.75%** respectivamente. En Europa el Eurostoxx 50 subió un **4,18%** y el Ibex35 un **2.52%**.

En el gráfico siguiente podemos observar, el comportamiento del fondo comparado con su índice de referencia desde el comienzo del año.



Evolución del mercado y del fondo

El mes de mayo comenzaba con el mercado dubitativo, moviéndose en un rango paralelo durante las dos primeras semanas, aunque finalmente consiguió romper la resistencia y seguir su escalada. Podemos comprobarlo en el siguiente gráfico:



Las estrategias de **Esfera I Quant USA**, comenzaban el mes con cautela, con un **26% en Renta Variable**, un **30% en renta fija** y un **44% en liquidez**. Durante las 2 primeras semanas, la cartera tuvo un comportamiento excepcional, gracias a su diversificación consiguió suavizar la volatilidad del mercado, pero en cambio en el momento que el mercado rompió la resistencia y continuó subiendo, nos quedamos rezagados. Los sistemas siempre operan con el principio de prudencia, optando siempre por la protección del capital hasta que no detecten una tendencia limpia y definida. Como veremos posteriormente, para el mes siguiente los sistemas están comenzando a operar Renta Variable, eso sí, con una entrada paulatina y espaciada en el tiempo.

Veamos el resultado de cada estrategia que operó el fondo durante el mes de mayo:

Rotacional ETFs (VAA-G4) → El sistema seguía invertido en renta fija a través del TLT, acabó el mes con una rentabilidad del **-1.8%**. Aunque este mes no ha tenido un buen resultado, el sistema está funcionando fenomenal con una rentabilidad en el año del **6.69%**.

A continuación tienen los resultados de la estrategia durante el año 2020:



Bonos-Renta Variable Semanal (SPY Aceleración) → El sistema sumó un **0.7%** de rentabilidad, comenzó el mes con una operación abierta en renta variable desde abril, cerró esta posición en la tercera semana del mes (**2.5%** aprox. de rentabilidad desde su apertura) y compró Renta Fija americana hasta finalizar el mes (el resultado de esta operación fue un **-0.03%** aprox).

Bonos-Renta Variable mensual (GEM Macro) → Esta estrategia continuó invertida en renta fija durante el mes de mayo, invirtiendo en futuros del bono a 30 años de EEUU (tbond), con un resultado del **-0.6%**. Recordad que esta estrategia opera la mayor parte del tiempo, Renta fija o renta variable, decidiendo cada mes que activo operar, en ciertas ocasiones podría quedar en liquidez.

Estrategia para junio.

En el mes de junio se incorporan a la cartera las estrategias **Tendencial y Rotacional de acciones**. La estrategia rotacional ha comenzado a operar desde el día 1 de junio y la estrategia tendencial irá entrando en el mercado a medida que cada uno de los valores den una señal de compra.

Otro sistema que se decanta por la renta variable es el **Bonos-Renta Variable mensual** (GEM MACRO), durante el mes de junio opera el futuro del SP500.

El **sistema rotacional de ETFs (VAA-G4)**, continúa *apostando* por la renta fija y el **Bonos-Renta Variable semanal** (SPY aceleración) ha comenzado el mes de junio en liquidez.

Como pueden comprobar la cartera para el mes de junio se decanta por la renta variable, aunque aún mantiene posiciones en renta fija y liquidez para protegernos de posibles caídas.

Los suscriptores del fondo tienen acceso a las posiciones en tiempo real, pueden hacerlo siguiendo las indicaciones del siguiente enlace:

<http://www.quantusa.es/acceso-a-las-posiciones-detalladas-del-fondo/>

Si tienes alguna pregunta no duden en ponerse en contacto con nosotros a través del formulario de la web o en el siguiente email quantusafund@gmail.com

Muchas gracias por su confianza.

EVOLUCIÓN HISTÓRICA



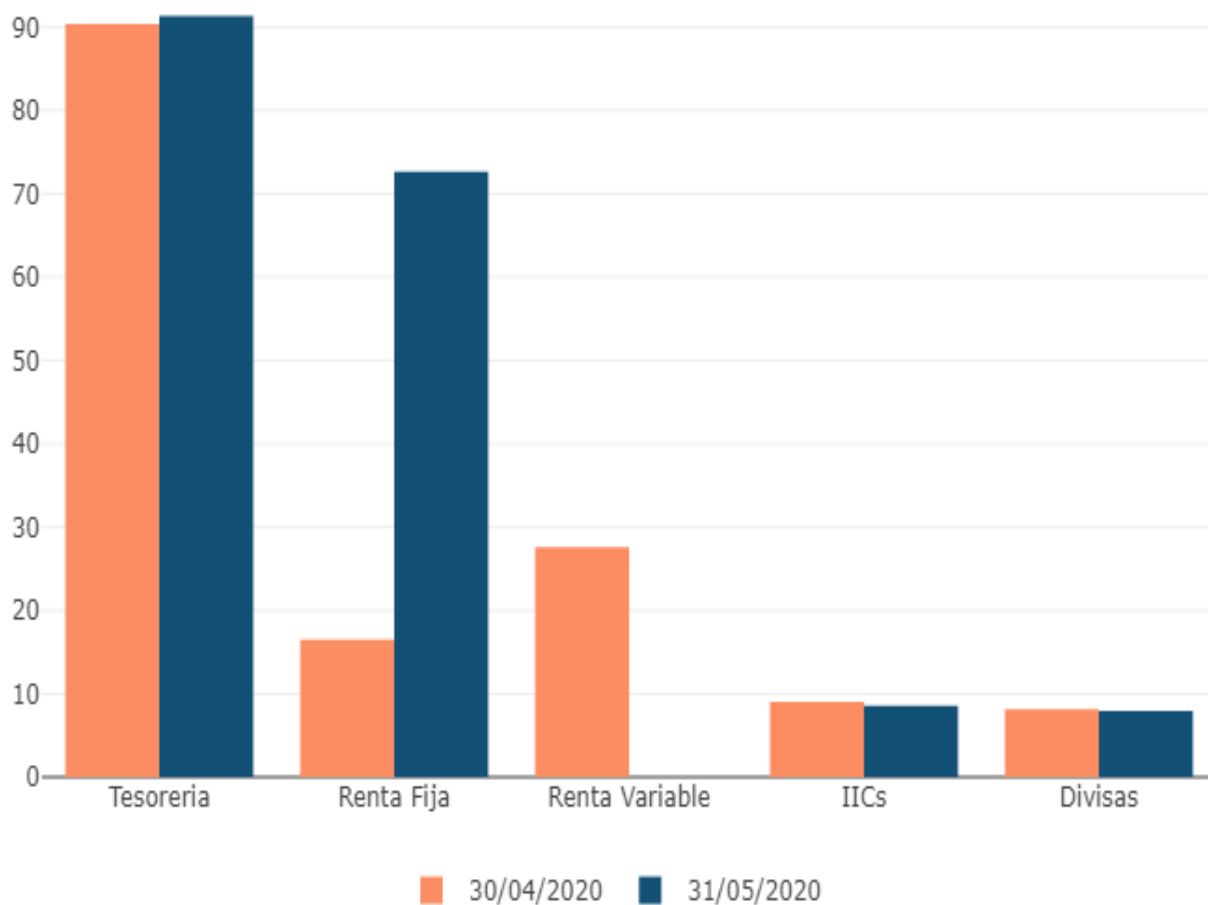
Rentabilidades	1 mes	Año en curso	3 meses	6 meses	1 año	Histórica
ESFERA I - QUANT USA	-0,13	-0,80	2,06	-0,73	-3,79	-4,66

Volatilidades	1 mes	Año en curso	3 meses	6 meses	1 año	Histórica
ESFERA I - QUANT USA	6,92	13,37	12,52	12,29	10,37	11,44

Ratios	Sharpe	Sortino	Sharpe 12 meses	Sortino 12 meses
ESFERA I - QUANT USA	-0,38	-0,29	-0,34	-0,33

RESUMEN DE LA CARTERA

	30/04/2020	31/05/2020
Tesoreria	90,35%	91,31%
Renta Fija	16,51%	72,60%
Renta Variable	27,57%	0,00%
IICs	9,05%	8,55%
Divisas	8,13%	7,93%



COMPOSICIÓN DE LA CARTERA

Renta Fija, 2 primeras posiciones

Descripción	Porcentaje
30 YEAR US TREASURY BOND	40,79%
10 YEAR US TRY NOTE	31,80%

Fondos, 1 primeras posiciones

Descripción	Porcentaje
iShares 20+ Year Treasury Bond ETF	8,55%

Divisas, 1 primeras posiciones

Descripción	Porcentaje
EUR-USD	7,93%

ATRIBUCIONES DE LA CARTERA

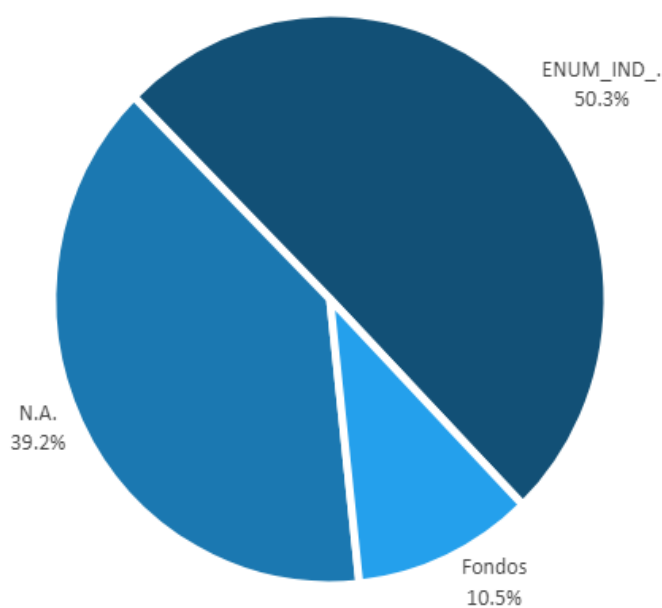
Mayores atribuciones

Descripción	Atribución
SP 500 INDEX	0,62%
EUR-USD	0,10%
10 YEAR US TRY NOTE	0,01%
NVIDIA Corporation	0,00%
MINI SP 500 INDEX	0,00%

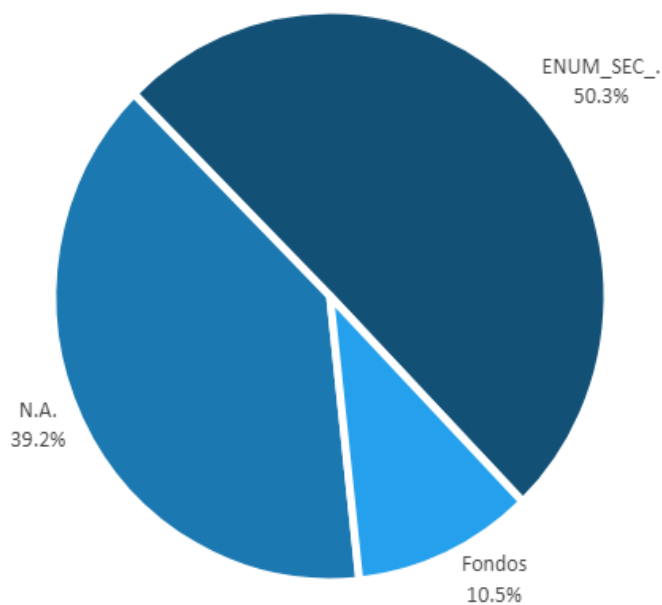
Menores atribuciones

Descripción	Atribución
iShares 20+ Year Treasury Bond ETF	-0,28%
30 YEAR US TREASURY BOND	-0,16%
Repo Deuda Pública	-0,00%

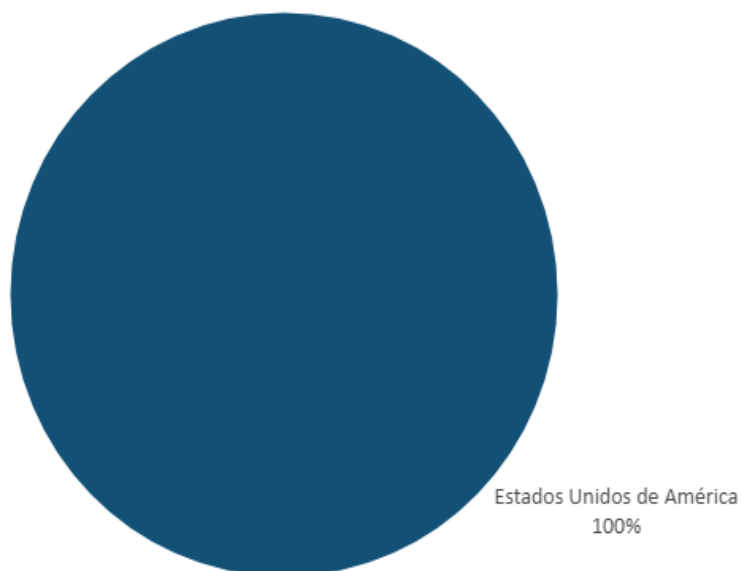
Diversificación sectorial



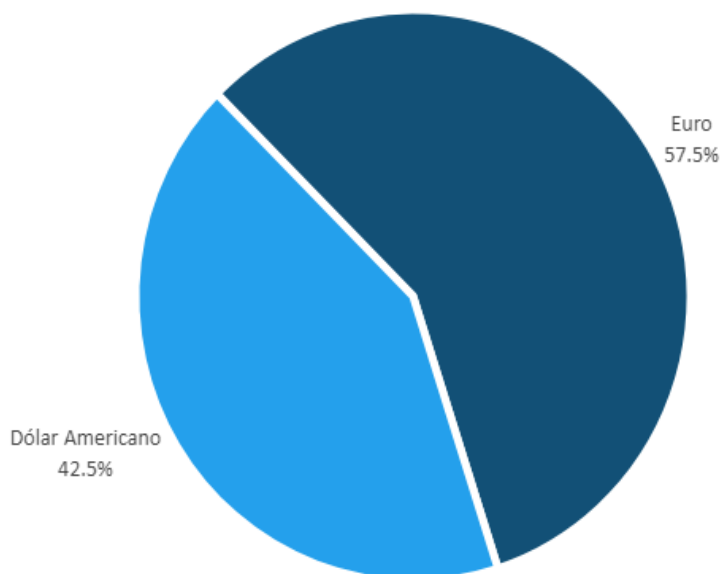
Diversificación industrial



Diversificación geográfica



Diversificación divisas



La información resumida de las características de la IIC mostrada en esta pantalla es meramente informativa y puede estar sujeta a modificaciones, por lo que la información válida es exclusivamente la recogida en el Folleto y demás documentación de naturaleza normativa, disponibles en www.esferacapital.es, y en el sitio web www.cnmv.es.

Este documento no constituye una oferta de venta, solicitud de una oferta de compra de ningún producto o servicio de inversión, ni una recomendación o propuesta de inversión personalizada, ni constituye asesoramiento en materia de inversión, ya que en su elaboración no se han tenido en cuenta los conocimientos y experiencia en el ámbito de la inversión correspondiente, o situación financiera o los objetivos de inversión del usuario.

Las inversiones a las que se refieren los contenidos de este documento pueden conllevar riesgos significativos, pueden no ser apropiados para todos los inversores, pudiendo variar y/o verse afectados por fluctuaciones del mercado el valor de los activos que en ellas se mencionan, así como los ingresos que éstos generen, debiendo advertirse que las rentabilidades pasadas no aseguran las rentabilidades futuras.